



Die Selbsthilfegruppe Krebskranker Kinder Amberg-Sulzbach e.V. stellt sich vor

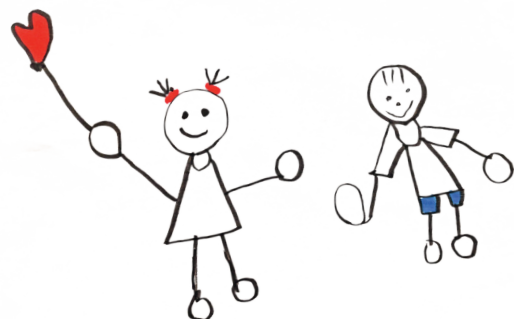
Entstanden ist der Verein 2003 durch die Initiative betroffener Eltern. Die Krebserkrankung eines Kindes ist oftmals eine schwere Belastung für die gesamte Familie, insbesondere der Geschwisterkinder. Ehrenamtlich helfen wir den Kindern und deren Familien schnell und unbürokratisch auf vielfältigste Weise. Die Kinder liegen uns am Herzen.

Das Team

- ♥ unterstützt die Kinderonkologien in Nürnberg, Regensburg und Erlangen mit Sachmitteln
- ♥ erfüllt spezielle Wünsche der Kinder
- ♥ informiert über Hilfsangebote für Familien in solchen Ausnahmesituationen
- ♥ betreut Familien auch nach dem Tod eines Kindes
- ♥ gibt den Familien finanzielle Unterstützung
- ♥ besucht die Familien zu Hause und betreut auch die Geschwisterkinder
- ♥ typisiert für die DKMS

Sie wollen mehr über die Vereinsarbeit erfahren?

Dann gehen Sie einfach auf www.krebskranker-kinder-amberg-sulzbach.de



LINA



SEGA - der Verein zur Förderung der Seelischen Gesundheit im Alter e.V. stellt sich vor

SEGA e.V. ist ein oberpfalzweites gesamtgesellschaftliches Bündnis zur Förderung der Seelischen Gesundheit im Alter.



Mit Ihrer Spende tragen Sie u.a. dazu bei, dass

- ♥ psychisch kranke alte Menschen und ihre Angehörigen einfache, ortsnahe und unkomplizierte Hilfen erhalten
- ♥ dem alten Menschen in seelischer Not jemand beisteht und Hilfe vermittelt wird
- ♥ alte Menschen so lange wie möglich in ihrem gewohnten Lebensumfeld verbleiben können

Schnell und einfach mehr erfahren unter: www.sega-ev.de



Sponsoren und Förderer

Wir bedanken uns herzlich bei unseren Partnern und Sponsoren. Sie übernehmen gesellschaftliche Verantwortung und helfen mit ihrem Engagement. Es profitieren alte Menschen, krebserkrankte Kinder und deren Familien.



Kulturscheune Elbart ♥ Marktgemeinde Freihung
Stadt Vilseck ♥ Zeitfracht Medien GmbH
Klaus Karl-Kraus ♥ Anita Kinscher ♥ Georg Höllerich

Jetzt Mitglied werden

- ♥ Helfen Sie bitte Ihrer Region mit 25 EUR pro Jahr und werden Mitglied bei Cycling2Help e.V.
- ♥ Schnell und einfach über info@cycling2help.de Details anfordern - wir freuen uns auf Sie!



Jung & Alt verbinden

Interessantes Rahmenprogramm!

5. Juli 2025

Herzliche Einladung
zur Benefiz-Veranstaltung zu Gunsten



Veranstaltungsort:
Kulturscheune Elbart
RAUM FÜR KULTUR+GENUSS



Rahmenprogramm auf Spendenbasis

Samstag, 5. Juli

Ab 11.00 Uhr

- ♥ **Treffpunkt „Jung & Alt“** am Pavillon Vilsauen in Vilseck
- ♥ **Begrüßung** durch Schirmherren

11.30 Uhr

- ♥ Start gemeinsame Radtour „Jung & Alt“ nach Freihung/Elbart – Interesse? Bitte einfach über info@cycling2help.de Details anfordern!

Ab 13.30 Uhr

- ♥ **Gemeinsame Ziel-Einfahrt** Kulturscheune Elbart
- ♥ **Kaffee und Kuchen***
- ♥ **Altersanzug** und **Demenz-Ausstellung** für's gegenseitige Verständnis

15.00 Uhr

- ♥ **Zauberkunst** für „Jung & Alt“ mit **Zauberer Sirbas**

Ab 18.00 Uhr

- ♥ **Abendessen nach Karte***
Bitte nur mit Voranmeldung über info@cycling2help.de oder telefonisch/WhatsApp: **0151 18415559!**

Ab 20.00 Uhr

- ♥ **Veranstaltung**
♥ **Kabarett** mit **Klaus Karl-Kraus** mit **musikalischer Begleitung** am Klavier durch **Anita Kinscher**

Ab 22.00 Uhr

- ♥ **Bekanntgabe Gesamterlös** und **Scheck-Übergabe**

Immer aktuell unter:
www.cycling2help.de

Veranstaltungsort

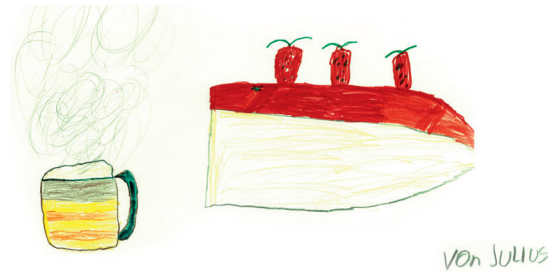
Kulturscheune Elbart
Im Dorf 15, 92271 Freihung

Ihre Spenden gehen zu 100%
an den guten Zweck!

sega
VEREIN ZUR
FÖRDERUNG DER
SEELISCHEN GESUNDHEIT IM ALTER e.V.

Selbsthilfegruppe
Krebskranker Kinder
Amberg-Sulzbach e. V.

Kaffee und
Kuchen*



Abendessen
nach Karte*

Abendveranstaltung (ab 18 Uhr) nur mit Voranmeldung

- ♥ Voranmeldung über info@cycling2help.de oder
- ♥ telefonisch/WhatsApp: 0151 18415559!



* Verpflegung gegen Entgelt

Rahmenprogramm
auf Spendenbasis!

Magische Momente mit Zauberer Sirbas

- ♥ Zauberkunst in Perfektion
- ♥ zum Staunen, Lachen... und Träumen



Kabarett trifft Klassik

- ♥ Klaus Karl-Kraus redet über Gott und die Welt – und vor allem: die Menschen, die darin vorkommen
- ♥ begleitet von Anita Kinscher am Klavier



www.klaus-karl-kraus.de

CYCLING2HELP

Mit Ihrer Hilfe bewirken wir Gutes in
der Region – wir freuen uns auf Sie:



v.l.n.r. Bgm. Uwe König, Marina Burgenmeister,
Markus Burgenmeister, Bgm. Hans-Martin Schertl

Unser Ziel ist: „Jung & Alt zu verbinden“

- ♥ Lassen Sie uns gemeinsame Zeit genießen, zusammen lachen, neue Erfahrungen sammeln und einfach glücklich sein!
- ♥ Rahmenprogramm auf Spendenbasis – jeder Spenden-Euro fließt direkt an die Vereine.

Hinweise zum Veranstaltungsort, Parkhinweise und viele interessante Infos finden Sie unter www.cycling2help.de

Folgen Sie uns auf Instagram & Facebook:
[cycling2help](https://www.instagram.com/cycling2help)

Redaktion: Cycling2Help e.V., Marina und Markus Burgenmeister
Druck: Zeitfracht Medien GmbH
Gestaltung: Georg Höllerich
Bildnachweis: Alle genannten Beteiligten

c2h-3-2025